

SCAFFALATURA

**ANGOLO
SCANALATO**

 **ractem**
RACKING SYSTEM

SCAFFALATURA ANGOLO SCANALATO

- ✓ Carico a ripiano 140 kg
- ✓ Ripiani regolabili in altezza ogni 40 mm
- ✓ Qualità e finitura professionale
- ✓ Vernice grigio tessitura granulosa

DIMENSIONI DISPONIBILI (mm)

ALTEZZA: 2000 | 2500 | 3000

LARGHEZZA: 800 | 900 | 1000 | 1200

PROFONDITÀ: 300 | 400 | 500 | 600

FINITURA

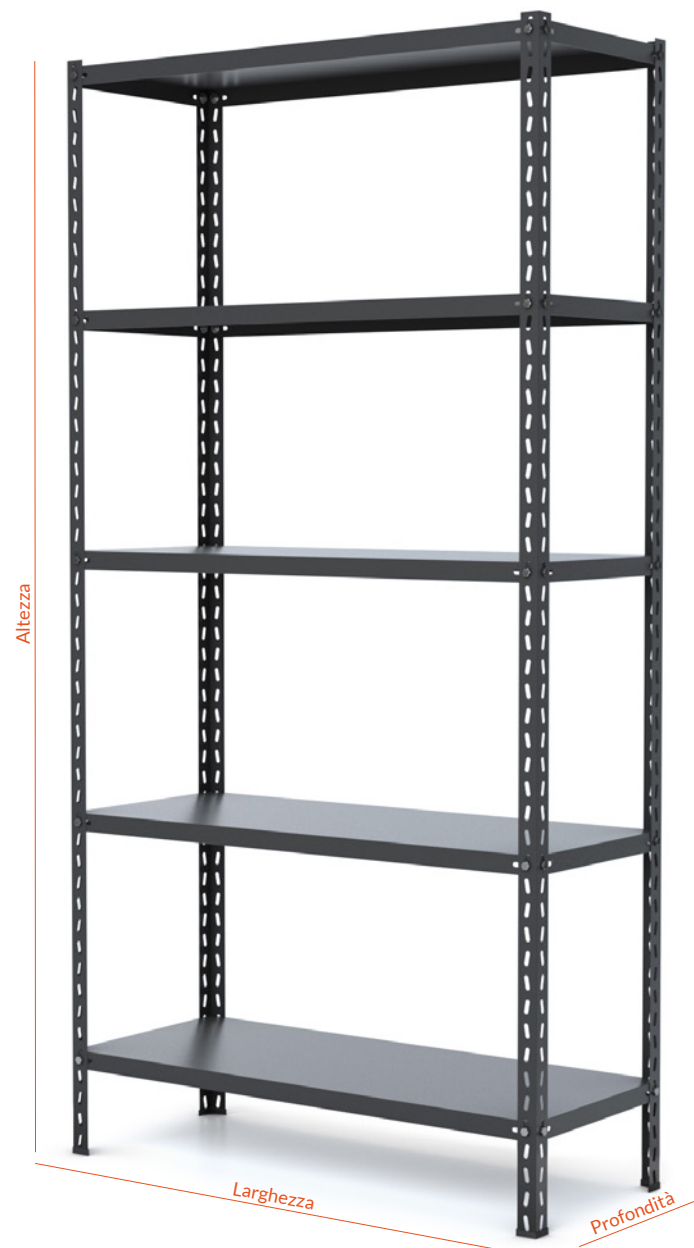


GRIGIO

MATERIALE RIPIANO



VASSOIO METALLICO



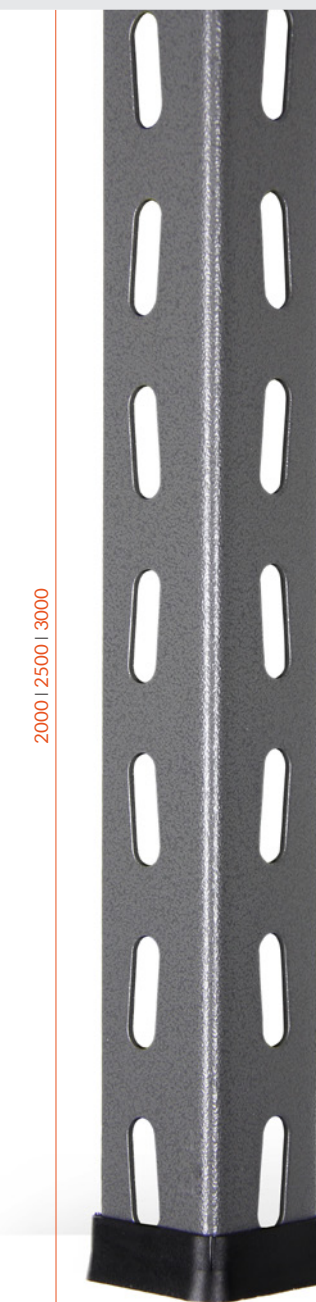
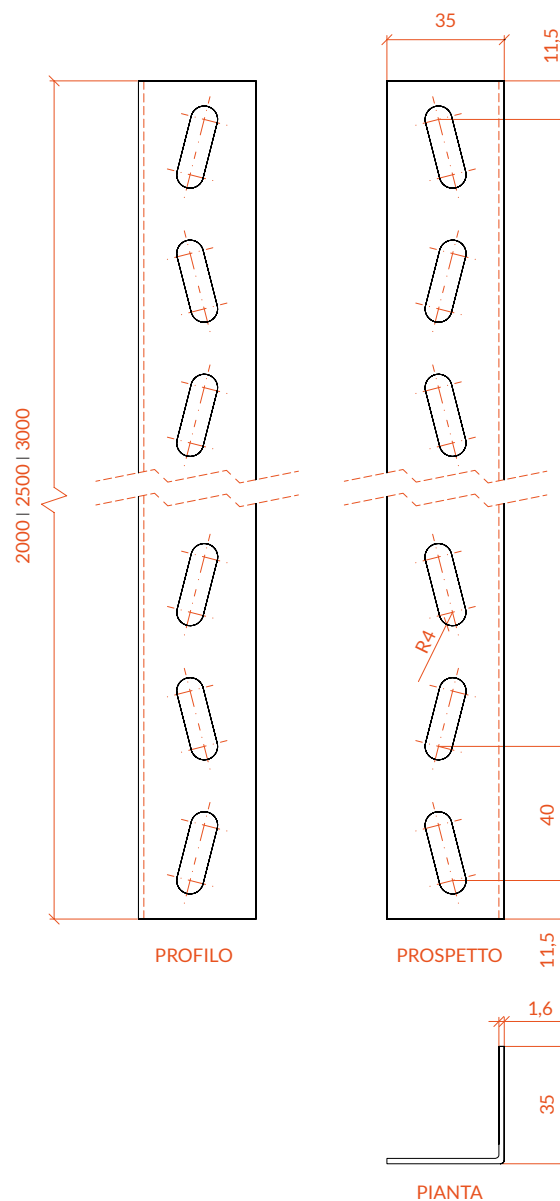
MONTANTI

- Fabbricati in acciaio con vernice epossidica di colore grigio testurizzata.
- Ripiani regolabili ogni 40 mm in altezza per un adattamento variabile alla merce immagazzinata.
- Perforazioni a zig-zag per poter fissare i ripiani al montante senza dover inserire gli angoli e così conferire maggiore stabilità alla struttura.
- Sono inclusi i piedini protettivi di plastica ad incastro.

DIMENSIONI DISPONIBILI (mm)

ALTEZZA: 2000 | 2500 | 3000

FINITURA



Protettore in plastica

RIPIANI METALLICI

- Fabbricati in acciaio con vernice epossidica di colore grigio testurizzata.
- Carico a ripiano 140 kg.

MISURE DISPONIBILI (mm)

LARGHEZZA: 800 | 900 | 1000 | 1200

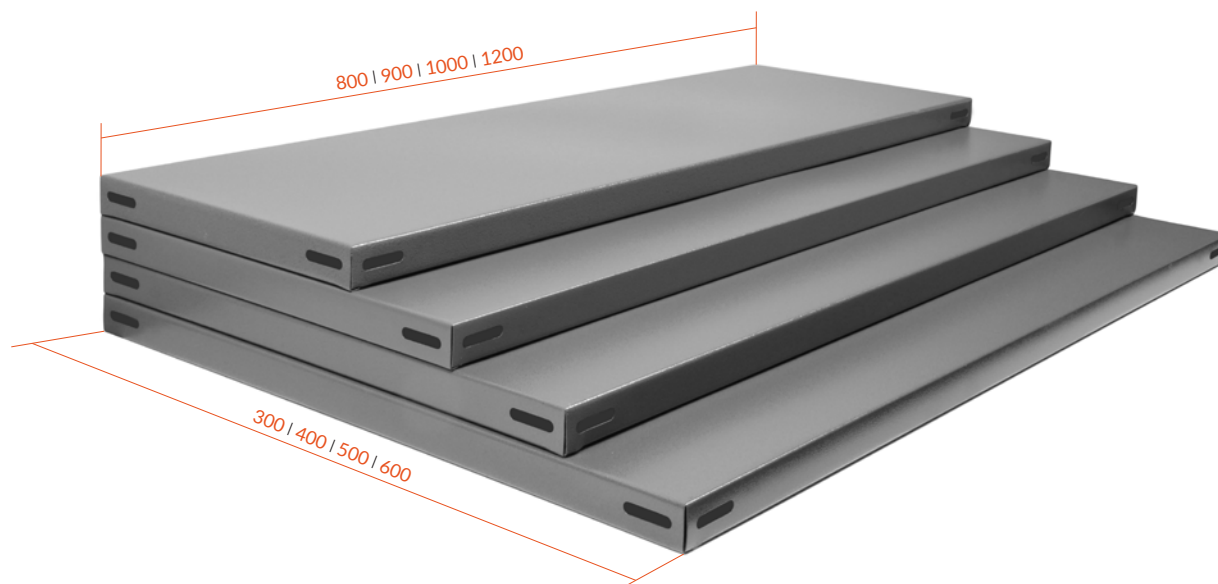
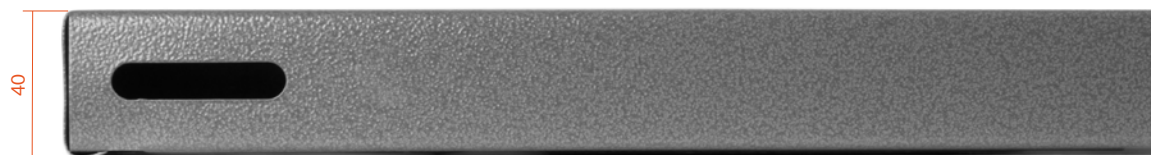
PROFONDITÀ: 300 | 400 | 500 | 600

CARICO A RIPIANO (kg)

⚠ Carico uniformemente distribuito per ripiano.

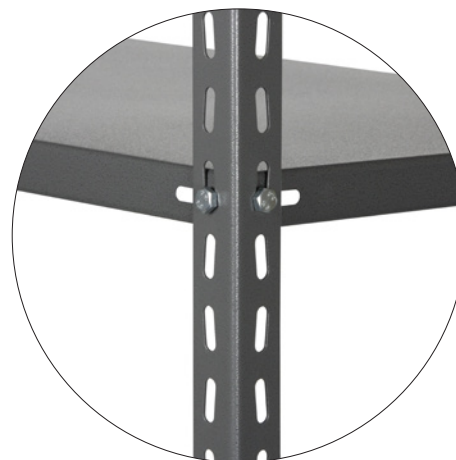
LARGHEZZA	PROFONDITÀ			
(mm)	300	400	500	600
800	80 kg	90 kg	110 kg	140 kg
900	80 kg	100 kg	110 kg	140 kg
1000	100 kg	110 kg	120 kg	130 kg
1200	90 kg	100 kg	110 kg	120 kg

FINITURA



RIPIANI METALLICI

- Per ogni livello sono inclusi 8 viti e dadi di montaggio per fissare i ripiani ai montanti.
- I ripiani includono un rinforzo longitudinale per alcune misure che garantiscono la robustezza della scaffalatura.



Viti: DIN-933 6.8 M8x16
Dado scanalato: M8 DIN-6923

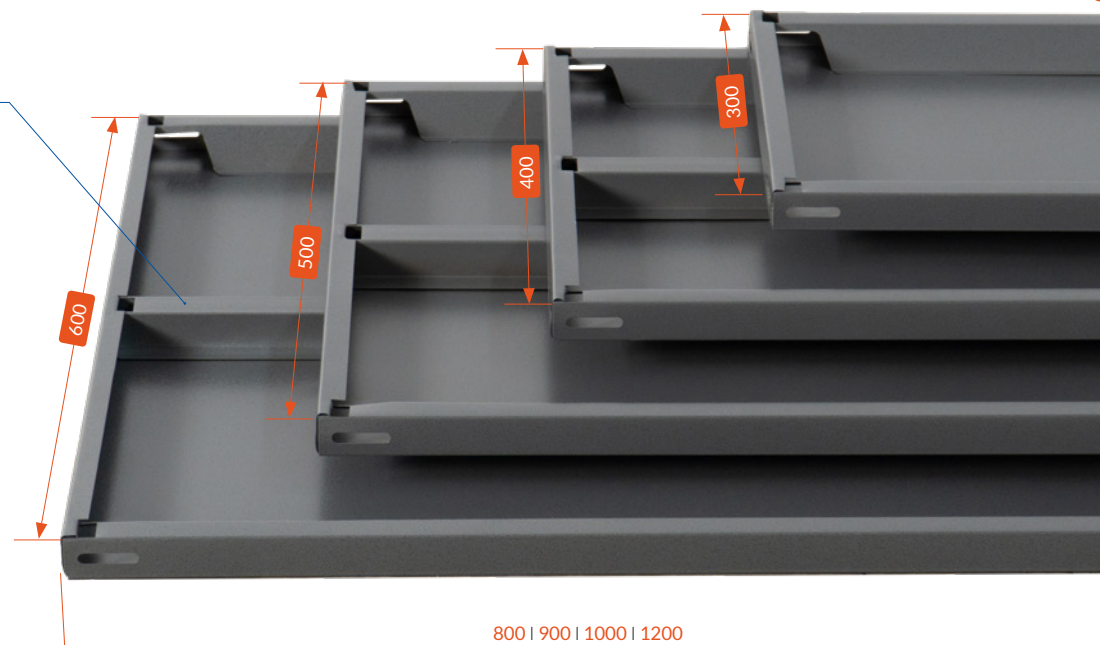
NUMERI DI RINFORZI PER RIPIANO

LARGHEZZA (mm)	PROFONDITÀ			
	300	400	500	600
800	-	-	1	1
900	-	1	1	1
1000	-	1	1	1
1200	-	1	1	1

FINITURA



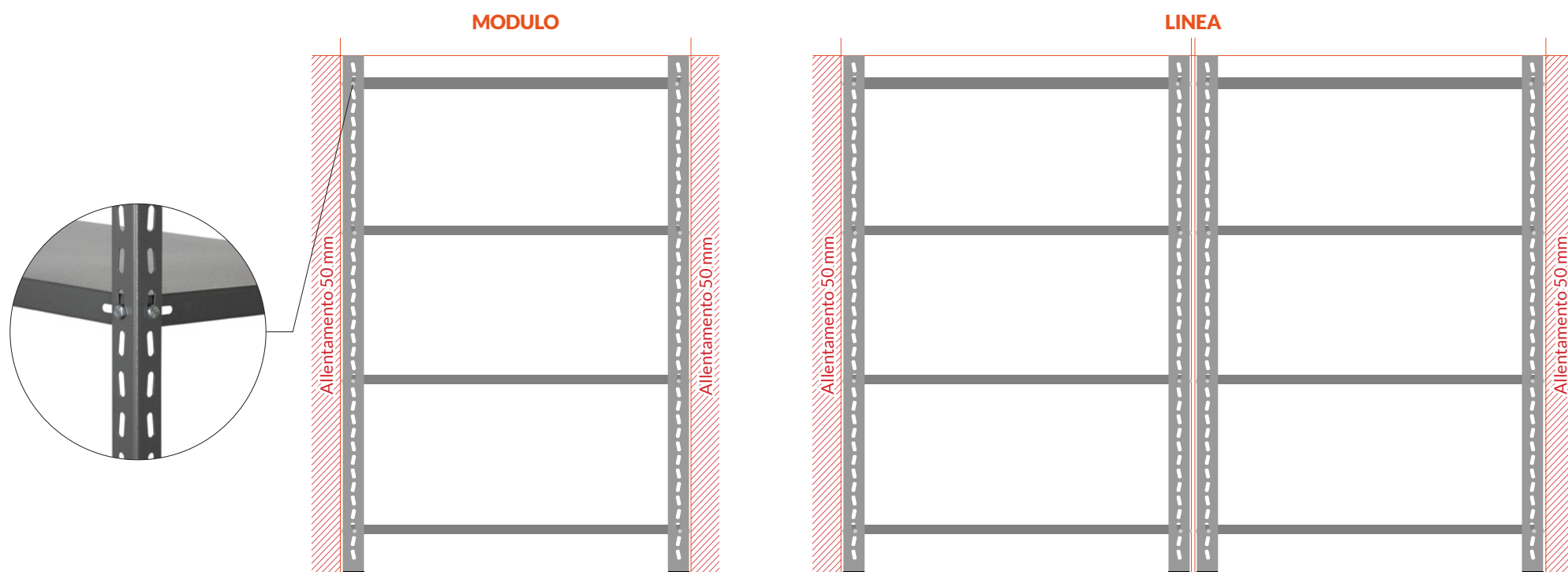
Rinforzo longitudinale



SCAFFALATURA ANGOLO SCANALATO

MISURE IMPORTANTI

- Si consiglia di lasciare un vuoto di **50 mm** all'inizio e fine della linea per prevenire possibili irregolarità dei muri e suolo.
- Le viti utilizzate per fissare i ripiani ai montanti sporgono di **4 mm su ogni lato**, aumentando leggermente le dimensioni dello scaffale.





Tel: +39 02 2180 6759
E-mail: contattaci@ractem.it
www.ractem.it

ESPAÑA | FRANCE | DEUTSCHLAND | ITALIA | PORTUGAL